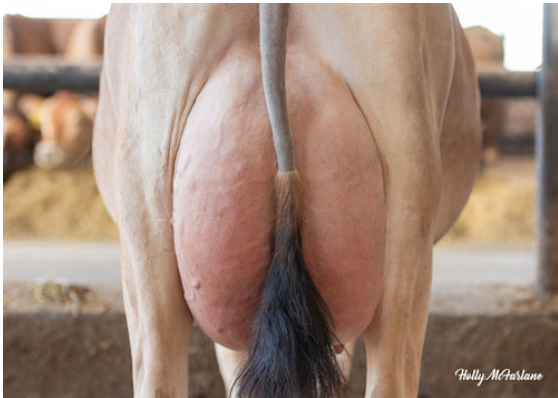




JX CLOVER PATCH AVON ENZO {3}
 JX KASH-IN DISCO SEAFOAM {6}
 OAKLANE DAZZLER DISCO 2127
 JX KASH-IN HARRIS 46873 {5}
 JX SCHULTZ VOLCANO HARRIS {4}
 KASH IN DIMENSION 39452-P EX-90%-3YR-USA



JX PROGENESIS MINNIE {5}
 DAUGHTER



JX PROGENESIS MINNIE {5}
 DAUGHTER



JX PROGENESIS MINNIE {5}
 DAUGHTER

GJPI 143 BBR 100 JH1F JNSF

Reg. #: JE840M3200644168 aAa: 543261 AVM: 561,135
 Nasc: 03/11/2019 Kappa Caseína: BB Beta Caseína: A1A2

PRODUÇÃO 29 Rebanhos 194 Filhas 96% Rep. CDCB-G / 12-24

Leite lbs	Gordura lbs	Gordura %	Proteína lbs	Proteína %
1816	57	-0.15	56	-0.05
NM\$ 511	CM\$ 514	FM\$ 499	GM\$ 353	DWP\$ 953

Média das Filhas Leite **21,504 lbs** Gordura **1,066 lbs** Proteína **808 lbs**

SAÚDE e REPRODUÇÃO Immunity 104

Vida Produtiva	3.8	Imunidade das Vitelas	104
C.S.	2.87	Taxa Concepção Vacas	-2.9
Taxa de Prenhez das Filhas	-3.5	Taxa Concepção Novilhas	1.3
Sobrevivência	-1.4		
Sobrevivencia Novilhas	0.7		

CONFORMAÇÃO 17 Rebanhos 115 Filhas 93% Rep. AJCA-G / 12-24

PTAT	1.8
Index Úbere Jersey	23.4

Estatura	Alta	+4.1
Força	Forte	+1.7
Angulosidade	Costelas Abertas	+1.3
Ângulo de Garupa	Ísquios Altos	-0.2
Largura Garupa	Larga	+1.0
Pernas Vistas de Lado	Retas	-0.8
Ângulo Casco	Forte	+1.0
Inserção Úbere Anterior	Forte	+2.8
Altura Úbere Posterior	Alta	+2.0
Largura Úbere Posterior	Larga	+1.2
Lig. Médio	Forte	+1.0
Profundidade Úbere	Raso	+2.4
Coloc. Tetos Anteriores	Fechados	+1.3
Comprimento Tetos Anteriores	Longos	+0.4
Coloc. Tetos Posteriores	Centralizados	+1.3
Tetos Posteriores Vistos de Lado	Afastados	+0.2

-2 -1 0 1 2